



Candelis
essences créatives

**Votre partenaire privilégié
pour la fabrication de bougies et senteurs**

➔ Sommaire

➔ L'entreprise

- ➔ [Présentation 3](#)

➔ Matières pour Bougies

- ➔ [Cires végétales 4-5](#)
- ➔ [Additifs et Stabilisateur 6](#)
- ➔ [Paraffines 7](#)
- ➔ [Mèches 8](#)
- ➔ [Parfums 9-12](#)
- ➔ [Gels à Bougie 13](#)
- ➔ [Accessoires et Contenants 14](#)

➔ Parfums d'ambiance

- ➔ [Fondants 15](#)
- ➔ [Diffuseur par capillarité 16-17](#)

➔ Huiles

- ➔ [Huiles pour lampes et allume-feu 18](#)

➔ Cierges permanents

- ➔ [Souches et recharges d'huile 19](#)

→ L'entreprise

CANDELIS est depuis avril 1990 le partenaire privilégié des artisans de la senteur.

Acteur majeur dans le domaine de la bougie, Candelis bénéficie d'un savoir-faire, d'une expérience de plus de 30 ans pour offrir à ses clients des produits techniques au meilleur rapport qualité-prix.

Candelis ne fabrique pas de bougies mais propose à ses clients tous les éléments nécessaires à la fabrication d'une bougie, allant de la cire jusqu'au parfum et colorant.

Soucieuse des problématiques environnementales, Candelis concentre ses recherches de développement sur des matières végétales afin d'encourager ses clients à entreprendre une démarche éthique et écologique. Les matières proposées ont été produites dans le cadre d'une réglementation stricte visant au respect de notre environnement.

Dynamique et Réactive aux besoins de ses marchés, Candelis n'a jamais cessé d'élargir sa gamme. Son portefeuille de produits ne se limite pas seulement à la bougie, mais tend également vers l'événementiel, le loisir créatif, et le marché des huiles combustibles et huiles lampantes.

Concernée par les dernières tendances et les évolutions de marchés, Candelis est en veille constante et à l'écoute de ses clients pour proposer des nouveautés et sourcer de nouvelles matières.

DOMAINES D'ACTIVITÉ :

De par la diversité de sa gamme, Candelis collabore avec des acteurs spécialistes dans leurs domaines et développe des matières spécifiques à chacune des applications.

Profils de clients avec qui Candelis peut être amené à travailler :

- Les artisans et fabricants de bougies
- Le loisir créatif
- Le clergé
- Les distributeurs de combustibles et allume feu
- Les grossistes en GSA, GSB et Jardineries
- La décoration événementielle
- Le marketing olfactif
- Les laboratoires cosmétiques

➔ Cires végétales

Cires de Palme

Nous disposons d'une large gamme de cires de palme, différentes en fonction des applications (remplissage, moulage).



➔ **Ref. 6WC05055**
Point de fusion à 50-55°C.
Sac de 25 kg, flocons.
Remplissage.



➔ **Ref. 6WC01200 (stéarine)**
Point de fusion à 54-56°C.
Carton de 20 kg, pastilles.
Remplissage.
Effet cristal/givré.
RSPO-Mass balance.



Effet cristal/givré. Ref. 6WC01200



➔ **Ref. 6WC01200M (stéarine)**
Point de fusion à 54-56°C.
Carton de 20 kg, pastilles.
Moulage.
Effet cristal/givré.
RSPO-Mass balance.



➔ **Ref. 6WCP5357 (acide stéarique)**
Point de fusion à 53-57°C.
Sac de 25 kg, micro-billes.
Moulage.



Effet cristal/givré. Ref. 6WC01200M

Cires de Soja

Nos cires de soja sont idéales pour du remplissage et du moulage.



➔ **Ref. 6WC04754**
Point de fusion à 47-54°C.
Bloc de 25 kg en carton.
Remplissage.
Certifiée sans OGM.



➔ **Ref. 6WC000C3**
Point de fusion à 53°C.
Flocons de 22,68 kg carton.
Remplissage.



➔ **Ref. 6WC00041**
Point de fusion à 38-44°C.
Bloc de 25 kg en carton.
Remplissage.
Certifiée sans OGM.



➔ **Ref. 6WC SOG40**
Point de fusion à 48-52°C.
Carton de 20 kg, pastilles.
Remplissage.
Certifiée sans OGM.



➔ **Ref. 6WPILNAT**
Point de fusion à 54-60°C.
Carton de 20 kg, pastilles.
Moulage.
Certifiée sans OGM.

➔ Cires végétales

Cires de Colza

Certifiées sans OGM, nos cires de colza sont idéales pour du remplissage et du moulage.



➔ Ref. 6WC00050
Point de fusion à 50°C.
Bloc de 25 kg en carton.
Remplissage.



➔ Ref. 6WCOL40P
Point de fusion à 48-52°C.
Pastilles, carton de 20 kg.
Remplissage.



➔ Ref. 6WCOL50P
Point de fusion à 54-60°C.
Pastilles, carton de 20 kg.
Moulage.

Cire de Colza/Coprah

Certifiée sans OGM, notre cire de colza/coprah est idéale pour du moulage.



➔ Ref. 6WC0660M
Point de fusion à 50°C.
Bloc de 10 kg en carton.
Moulage.



➔ Ref. 6WC0660ML
Point de fusion à 50°C.
Sac de 20 kg en pastilles.
Moulage.

Cire de Coco

Certifiée sans OGM, notre cire de coco est idéale pour du remplissage.



➔ Ref. 6WC00033L
Point de fusion à 33°C.
Bloc de 20 kg en carton.
Remplissage.

Cire de Tournesol/Olive

Certifiée sans OGM, notre cire de tournesol/olive est idéale pour du remplissage.



➔ Ref. 6WC00C3SL
Point de fusion à 47°C.
Carton de 25 kg en plaques de 5 kg.
Remplissage.



BON À SAVOIR

- La durée de combustion du végétal est 35% supérieure à la paraffine.
- Facilité de remplissage : coulage en une seule fois contre deux fois pour la paraffine.
- Le végétal fume moins que le minéral.
- Utiliser des mèches puissantes car le végétal est moins volatile que la paraffine.

➔ Additifs et Stabilisateur

Additifs



➔ Ref. 6WC04963L
(acide stérique de colza)
Point de fusion à 52-57°C.
Sac de 25 kg. Pastilles.
Moulage.
Effet mat, légèrement marbré.



➔ Ref. 6WC01200M
(stéarine de palme)
Point de fusion à 54-56°C.
Carton de 20 kg, pastilles.
Moulage.
Effet cristal/givré.
RSPO-Mass balance.



➔ Ref. 6WCP5357
(acide stérique)
Point de fusion à 53-57°C.
Sac de 25 kg, micro-billes.
Moulage.

Stabilisateur



➔ Ref. 6WCAK063
(mélange 100% végétal)
Point de fusion à 63°C.
Flocons en sac de 5 kg.
Certifié sans OGM.



BON À SAVOIR

- Le stabilisateur permet une meilleure cristallisation de la cire pour une utilisation plus aisée et un meilleur rendu esthétique.
- Les additifs permettent de durcir les bougies, d'augmenter leur durée de combustion ainsi que leur point de fusion.

➔ Paraffines

Paraffine de remplissage

Cette cire à bougie dite « dopée » est issue d'un mélange minéral/végétal (majoritairement à base minérale). Elle est prête à l'emploi et idéale pour faire du remplissage parfumé car elle offre une très bonne restitution olfactive. Son point de fusion s'élève à 44-48°C. Cette cire 6WC06214 est l'une des plus souvent utilisées pour la fabrication de bougies parfumées car elle offre les avantages de la paraffine, à savoir la restitution olfactive, et des cires végétales ; aspect crémeux, surface lisse, bonne adhérence... Sans mélange nécessaire, elle répond aux critères des ciriers. Conditionnement en carton de 25 kg (5 plaques de 5 kg).



- ➔ **Ref. 6WC06214**
Point de fusion à 44-48°C.
Cire dopée.
Prête à l'emploi.
Très bonne restitution olfactive.
Par carton de 25 kg, plaques de 5 kg.

Paraffine de moulage

Il s'agit d'une paraffine pure 100% et de qualité alimentaire. Sa forte rétractation en fait une cire de moulage idéale qui vous facilitera le démoulage de vos bougies. Elle ne collera pas à vos moules. Son point de fusion s'élève à 56-58°C. A utiliser pour donner de la forme et de la vie à vos bougies. Pour une meilleure finition, privilégiez des moules en silicone. Conditionnement en carton de 25 kg (5 plaques de 5 kg) ou en sac de 20 kg (pastilles).



- ➔ **Ref. 6WC05603**
Point de fusion à 56-58°C.
Paraffine pure (100%).
Qualité alimentaire.
Par carton de 25 kg (plaques 5kg)
ou sac de 20 kg (pastilles).



BON À SAVOIR

- La paraffine se rétracte en refroidissant et se creuse. Il est donc nécessaire de faire plusieurs coulages pour combler les creux. On peut également faire fondre la surface à l'aide d'un découpeur thermique pour combler les creux et enlever les bulles.
- La paraffine fige beaucoup plus vite que la cire végétale.
- La paraffine est issue des produits pétroliers. Elle peut être semi raffinée après une première extraction ou pure après une deuxième extraction.
- Pour être alimentaire, la paraffine doit avoir une teneur en huile < 5%.
- La paraffine fume d'avantage que la cire végétale mais sa restitution olfactive est meilleure (6WC06214).

➔ Mèches

Mèches coton



➔ **Mèche LX**
Plate, recommandée pour la paraffine et éventuellement le soja. Déclinée en 8 puissances de LX6 à LX20.



➔ **Mèche HST**
Ronde, recommandée pour les cires végétales. Déclinée en 7 puissances de HST27 à HST54.



➔ **Mèche ARMÉE ÉTAIN**
Recommandée pour le gel. Comprend un fil d'étain à l'intérieur. Déclinée en 2 puissances 3,5 et 4,5.



➔ **Mèche ARMÉE COTON**
Trois puissances : 3,5 et 4,5 et 5. Recommandée pour la paraffine.

Mèches en bois



➔ **Mèche EN BOIS 13 MM**
Bois de hêtre français ou européen certifié FSC. Socle inclus. Déclinée en 4 tailles : S, M, L et XL.

Mèches extérieur



➔ **Mèche JARDIN**
Recommandée pour les bougies d'extérieur. Taille unique.



BON À SAVOIR

- Les mèches coton peuvent être vendues montées ou en bobine, avec un encirage possible en paraffine (le plus commun), cire végétale (palme) ou cire d'abeille. Il est également possible de faire un encirage paraffine de couleur (bleu ou rouge).
- La puissance de la mèche va être déterminée en fonction de la taille de la bougie et de la composition de la base (matière, parfum, colorant...).
- Plus la mèche est forte, plus elle risque de fumer.
- La mèche doit avoir une légère courbure pour éviter qu'elle fume et qu'elle charbonne.
- La taille de la mèche (au-dessus de la surface de la bougie) ne doit pas excéder 1,5 cm.

➔ Parfums

Parfums pour bougies

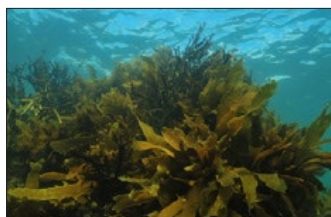
Nos parfums à bougies sont vendus au litre. Nous sommes également en mesure de répondre à une demande sur-mesure, moyennant une commande minimale de 10 litres.

Parfums pour diffuseurs

Nos parfums pour bougies peuvent également être utilisés pour une application diffuseur à froid par capillarité.

Nos parfums pour diffuseurs sont vendus au litre. Nous sommes également en mesure de répondre à une demande sur-mesure, moyennant une commande minimale de 10 litres.

Liste des parfums



Algue



Aloe vera



Ambre



Baie de roses



Caïpirinha citron vert



Cannelle Orange



Cèdre du Liban



Cerise noire

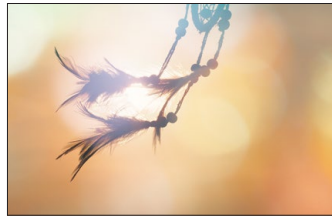


Citronnelle



Epices

➔ Parfums



Esprit mystique



Feuille figuier



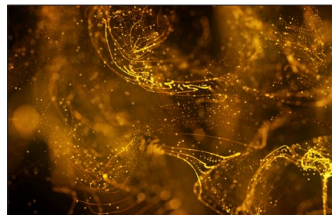
Fève Tonka



Fleur de cerisier



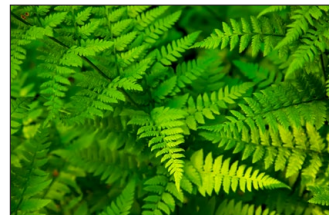
Fleur de coton



Fleur d'or



Fleur d'Oranger



Fougère



Fruit de la passion



Fruits rouges



Jardin floral



Lavande



Le Boss



Madeleine



Mangue

➔ Parfums



Miel



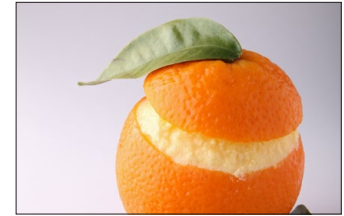
Monoï



Musc



Néroli



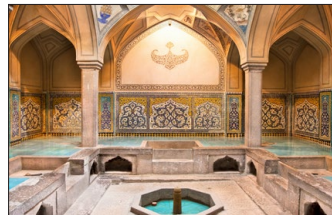
Orange givrée



Patchouli



Pin des Landes



Rituel du Hammam



Rituel du Spa



Sapin de Noël



Thé vert



Tiaré



Tubéreuse



Vanille épicée



Violette

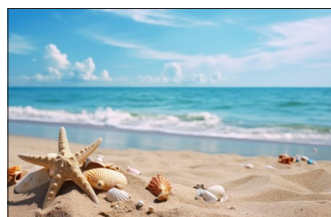


Ylang-Ylang

➔ Nouveaux parfums



Bois d'ambre



Bouquet marin



Crème caramel



Fruits exotiques



Pomme acidulée



Thé / Pain d'épices



Fruits confits



Figue

Liste des parfums en déstockage (nous consulter).



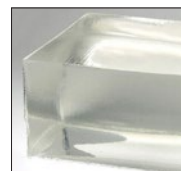
BON À SAVOIR

- Conditionnement par 1 ou 5 L.
- Possibilité de réaliser des parfums sur-mesure moyennant une commande minimale de 10 L.
- Ces parfums peuvent être utilisés sur des bases différentes ; bougie, reed diffuser, bijoux parfumé, bougie de massage... sous réserve de respecter les dosages prescrits par la norme IFRA.
- Le parfum peut en effet venir altérer la mèche, charbonner ou fumer.
- La grande majorité de nos parfums sont sans CMR, ni phtalates.

➔ Gels à bougie

Gel souple

Ce gel à la particularité d'être dégazé, il ne présente donc aucunes bulles une fois coulé. Souple, il reste malléable et hermétique une fois figé. Point de fusion : 52-55°C. Conditionnement : seau de 20 kg.

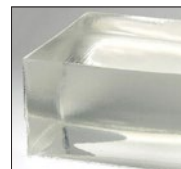


➔ Ref. 6WG21B01

Gel de paraffine.
Point de fusion : 52-55°C.
Dégazé (pas de bulles).
Malléable et hermétique une fois figé.
Conditionnement seau 20 kg.

Gel dur

De par sa dureté, ce gel est recommandé pour les inclusions décoratives. Non dégazé, il peut présenter des bulles de façon aléatoire. Son point de fusion s'élève à 72°C. Conditionnement : seau de 20 kg.



➔ Ref. 6WG39B01

Gel de paraffine.
Point de fusion : 72°C.
Présente quelques bulles de façon aléatoire.
Recommandé pour les inclusions décoratives.
Conditionnement seau 20 kg.



BON À SAVOIR

- Faire fondre le gel sans dépasser 120°C.
- Dosage maximum de parfum 2%, au-delà il peut y avoir un risque d'inflammabilité.
- N'allumez la bougie qu'après refroidissement complet.

➔ Accessoires et Contenants

**Veillez retrouver
tous les accessoires et contenants sur le site :
www.latitudenature.com**

➔ Fondants

Cires de moulage pour fondants parfumés

Afin de faciliter le démoulage de votre galet, nous vous recommandons d'utiliser une cire de moulage. Vous pourrez également leur donner des effets de matière en fonction de la cire utilisée.



➔ CIRES DE MOULAGE

Utiliser une cire de moulage pour faciliter le démoulage une fois la cire figée.

Exemples :

Acide stéarique **REF.6WCP5357**

Colza/Coprah **REF.6WC0660M**

Stéarine de palme **REF.6WC01200M**

Paraffine **REF.6WC05603**

Colza **REF.6WCOL50P**

Soja **REF.6WPILNAT**

Parfums pour fondants

Pour parfumer vos cires de moulage et créer vos galets parfumés (ou fondants) nous vous proposons une large gamme de fragrances issues de la ville de Grasse. Des parfums de qualité et adaptés à la fabrication de fondants parfumés.

➔ [Voir la liste des parfums p.9-11](#)

BON À SAVOIR

- Prévoir un moule en silicone ou polycarbonate pour couler la cire parfumée.
- Préconisation dosage parfum : 10%.
- A utiliser dans un brûle parfum ou pour parfumer vos placards...



➔ Diffuseur par capillarité

Solution à parfumer

Sans alcool, totalement incolore et inodore, cette solution n'est pas considérée comme produit dangereux. Elle régule la vitesse d'évaporation et stabilise le parfum dans le temps. A mélanger avec le parfum.



➔ Ref. 6RD00005

Sans alcool.
Incolore et inodore.
Produit non dangereux.
Biodégradable.
Régule la vitesse d'évaporation.
Stabilise le parfum dans le temps.
Conditionnement par 5,5 L.

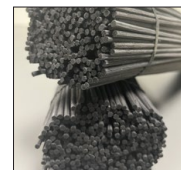
Capillas (bâtonnets en rotin)

Les tiges (capillas) en rotin naturel s'imprègnent du parfum contenu dans le vase et diffusent par remontée capillaire une douce senteur légère et constante.



➔ Ref. 6LF00050

Tiges de moelle de rotin. 100% naturel.
Dimensions : Ø 3 mm x 60 cm de long.
(Longueur conseillée 20 cm, soit 3 bâtonnets par tige).
Conditionnement : paquet de 500 gr soit 263 tiges (=789 bâtonnets de 20 cm).



➔ Ref. 6LF00051

Tiges de moelle de rotin couleur noire. 100% naturel.
Dimensions : Ø 3 mm x 42 cm de long.
(Longueur conseillée 20 cm, soit 2 bâtonnets par tige).
Conditionnement : paquet de 500 gr soit 328 tiges (=656 bâtonnets de 20 cm).

Parfums pour Reed diffuser

Pour fabriquer vos diffuseurs à froid vous pouvez utiliser nos parfums à bougies qui ont été spécialement développés également pour ce diffuseur à froid..

➔ [Voir la liste des parfums p.9-11](#)



BON À SAVOIR

- Dosage préconisé : 80% solution à parfumer + 20% parfum.
- Retourner les tiges 1 fois par semaine pour optimiser la diffusion Plus il y a de tiges, plus la diffusion est forte, et inversement.

➔ Diffuseur par capillarité

Les contenants : Flacon verre

Créez une ambiance olfactive élégante et personnalisée avec ce flacon au design épuré, adapté à la fabrication de diffuseurs de parfum maison de qualité.

Cube transparent | Bague bois

Flacon pour diffuseur en forme de cube en verre recyclable transparent, fourni avec une bague en bois et un bouchon de protection.



➔ Ref. 6RDF0001
100ml

➔ Ref. 6RDF0002
250ml

➔ Ref. 6RDF0003
500ml

Cylindre transparent | Bague noire

Diffuseur en forme de cylindre en verre recyclable transparent fourni avec une bague noire et un bouchon de protection.



➔ Ref. 6RDF0004
100ml

➔ Ref. 6RDF0005
250ml

➔ Ref. 6RDF0006
500ml

Cloche transparent | Bague or

Diffuseur en forme de cloche en verre recyclable transparent fourni avec une bague or et un bouchon de protection.



➔ Ref. 6RDF0007
100ml

➔ Ref. 6RDF0008
250ml

➔ Ref. 6RDF0009
500ml

➔ Huiles pour lampes et allume-feu

Huiles à brûler pour lampes d'extérieur

Possibilité de parfumer l'huile à la citronnelle. Les lampes torche et tempête vous mettront à l'abri des mouches et moustiques et vous assureront un moment de tranquillité.



➔ TORCHE ET LAMPE TEMPETE

Gamme huiles végétales et minérales*.
Conditionnement standard : bouteille 1 L
(quantité minimum : 600 bouteilles).
Bouchon de sécurité enfant, avec bec verseur.
Étiquette MDD.

**sur demande*

Huiles pour allume-feu

Une huile végétale ou minérale, ayant un point éclair bas pour faciliter l'allumage de votre feu.
Convient aux cheminées, barbecues et poêles à bois.



➔ ALLUME-FEU LIQUIDE

Gamme huiles végétales et minérales*.
Conditionnement standard : bouteille 1 L
(quantité minimum : 600 bouteilles).
Bouchon de sécurité enfant, avec bec verseur.
Étiquette MDD.



**sur demande*

➔ Cierges permanents

Souches en plastique rechargeables

Sa matière auto-extinguible assure une sécurité maximale contre la flamme.

Propre, durable et sécurisante la souche Candelis est devenue un produit très utilisé notamment par le clergé et l'événementiel.

Différentes tailles adaptées aux recharges sont disponibles :

- Diamètre 50 mm / CP5
- Diamètre 60 mm / CP6
- Diamètre 80 mm / CP8



➔ SOUCHE

Matière plastique auto-extinguible.

Couleur Ivoire.

Incassable.

Stable.

Différentes tailles (Ø, hauteurs...).

A poser ou à piquer sur un chandelier.

Recharges d'huile

Il s'agit d'une recharge contenant de l'huile lampante et montée avec une mèche pour pouvoir lui donner vie avec une flamme. Propres, durables et sécurisantes, les recharges Candelis sont à insérer dans la souche.

Différentes tailles adaptées aux souches sont disponibles :

- Contenance : 130 ml / CD5
- Contenance : 170 ml / CD6
- Contenance : 325 ml / CD8



➔ RECHARGE D'HUILE

Huile lampante.

Recharge plastique avec mèche intégrée.

Différentes tailles.

A insérer dans la souche
pour imitation fausse bougie.



Candelis
essences créatives

www.candelis.fr

info@candelis.fr

Tél. +33(0)2 40 30 06 29

6 rue Gutenberg - Parc d'Activités de Tournebride - 44118 La Chevrolière